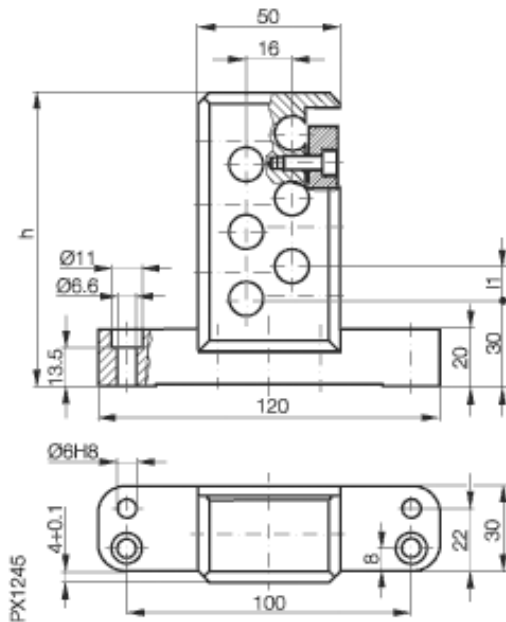


## Zubehör: Befestigung BES 12.0-KB-602-06-12



Anzahl der Schaltstellen n	2	4	6
bei H = 12 mm	57	81	105
bei H = 16 mm	57	93	125

### Allgemeine Daten

Ausführung  
Verwendung

Umgebungstemperatur

Klemmbock  
Klemmbock für induktiven  
Näherungsschalter zylindrischen  
Bauform M12, bündig einbaubar  
-25...+70°C

### Mechanische Daten

Abmessung BxHxT oder DxT  
Werkstoff  
Befestigung

120x30  
Epoxidharz - Glasseide grün  
Schraube M5, verzinkt

Datenblattnummer::

Begriffsbestimmungen siehe Hauptkatalog  
Wenn nicht anders angegeben,  
Werte nach IEC 60947-5-2 (DIN EN60947-5-2)

Balluff GmbH  
Schurwaldstraße 9  
D-73765 Neuhausen a.d.F.  
Telefon (07158) 173-0 Telefax (07158) 5010

Datenblatt by CD-ROM - 04/2007

**BALLUFF**  
sensors worldwide